

RET-B. Электронный комнатный термостат с независимым питанием



Область применения



RET-B представляет собой комнатный термостат с питанием от внутренней батареи и сочетает в себе преимущества традиционного механического термостата и жидкокристаллического дисплея для отображения состояния и температуры.

Внешний вид термостата соответствует моделям серии RMT и RET и позволяет получить точный электронный контроль температуры без необходимости подведения электропитания. Таким образом, устройство является идеальной заменой традиционных электромеханических термостатов при усовершенствовании существующих систем.

RET-B содержит микропроцессор, который кроме обеспечения точного контроля температуры управляет работой ЖК дисплея. В рабочем состоянии экран показывает текущую температуру в помещении, а при вращении рукоятки настройки - временно отображает установленное значение. Кроме того, экран отображает состояние выходного реле и необходимость замены батареи.

Использование микропроцессора позволяет получить дополнительные функции, которые отсутствуют в обыкновенных термостатах, например:

- Выбор режима управления: хронопропорциональный или дискретный (ВКЛ./ВЫКЛ.)
- Настройка цикличности (если выбран хронопропорциональный режим)
- Управление системой отопления или охлаждения
- Установка времени задержки для компрессора
- Отображение температуры по Цельсию или Фаренгейту.

Основные преимущества

- Питание от внутренней батареи упрощает установку
- Идеальная замена традиционных термостатов
- Выходной контакт позволяет коммутировать как сетевое напряжение, так и низковольтные сигналы
- Микропроцессорное управление предоставляет дополнительные возможности
- Простая аналоговая настройка
- ЖК дисплей показывает температуру и состояние термостата
- Может применяться в системах отопления или охлаждения.

Типоряд состоит из трех моделей:

RET B

Базовая модель с ЖК дисплеем и аналоговой настройкой.

RET B-LS

Модель с ЖК дисплеем и аналоговой настройкой, имеющая дополнительный выключатель, который позволяет отключить работу термостата, когда это необходимо. При отключении ЖК экран показывает, что термостат выключен.

Сервисные настройки

Настройки термостата для системы отопления

Переключатель	Настройка	Функция
1	<input type="checkbox"/>	Отопление
2	<input type="checkbox"/>	Вкл/Выкл
3	<input type="checkbox"/>	Не используется
4	<input type="checkbox"/>	°C (в другом положении °F)
1	<input type="checkbox"/>	Отопление
2	<input type="checkbox"/>	Хронопропорциональный
3	<input type="checkbox"/>	3 цикла в час
4	<input type="checkbox"/>	°C (в другом положении °F)
1	<input type="checkbox"/>	Отопление
2	<input type="checkbox"/>	Хронопропорциональный
3	<input type="checkbox"/>	6 циклов в час
4	<input type="checkbox"/>	°C (в другом положении °F)

Настройки термостата для системы охлаждения

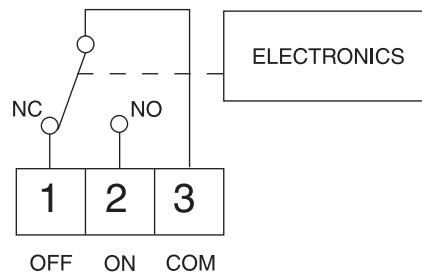
Переключатель	Настройка	Функция
1	<input type="checkbox"/>	Охлаждение
2	<input type="checkbox"/>	Нет задержки для компрессора
3	<input type="checkbox"/>	Не используется
4	<input type="checkbox"/>	°C (в другом положении °F)
1	<input type="checkbox"/>	Охлаждение
2	<input type="checkbox"/>	Есть задержка для компрессора
3	<input type="checkbox"/>	Задержка 2 мин
4	<input type="checkbox"/>	°C (в другом положении °F)
1	<input type="checkbox"/>	Охлаждение
2	<input type="checkbox"/>	Есть задержка для компрессора
3	<input type="checkbox"/>	Задержка 4 мин
4	<input type="checkbox"/>	°C (в другом положении °F)

Техническое описание RET-B. Электронный комнатный термостат с независимым питанием

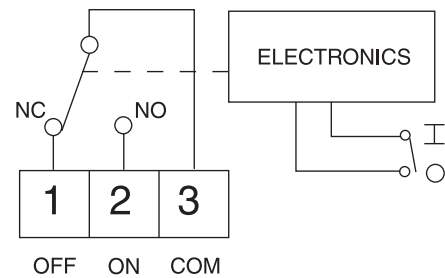
Спецификация

Тип	RET B	RET B-LS
Код	087N725100	087N725500
Диапазон настройки	5-30 °C	
Ручка настройки и ЖК экран	•	•
Переключатель Авто/Выкл		•
Индикатор замены батареи	•	•
Напряжение коммутации	10-230 В	
Ток коммутации	3(1) А	
Дифференциал срабатывания	±1°C	
Макс. окружающая температура	45°C	
Напряжение питания	Батареи 2 x AA/MN1500	
Тип контакта	SPDT тип 1B	

Схема электрических соединений



RET B



RET B-LS

Габаритные размеры

