

Описание и область
применения



Привод TWA может использоваться с электрическими термостатами для управления клапанами RA, RTD, RAVL и RAV компании «Данфосс».

Кроме того, имеются модели для установки на клапаны Heimeier, MNG, Oventrop (M30×1.5). Привод оснащен визуальным индикатором положения клапана (откр./закр.).

Основные данные:

- Питание 24 (SELV) и 230 В.
- Привод на 24 В для RA клапанов поставляется также в варианте NC/S – с концевым выключателем.
- Визуальный указатель положения.
- Нормально закрытый (NC) и нормально открытый (NO) вариант исполнения (положение клапана при отсутствии питания).

Клапан	RA-N	RTD-N	RA-C	RA-FN	RA-G	RTD-G	RAV-/8	VMT-8/	RAVL-6/
K_{VS} , м ³ /ч	0.65-1.40	0.65-1.40	1.20-3.30	0.65-1.40	2.06-4.75	2.00-4.40	1.20-3.10	1.50-3.10	0.20-1.50
Макс.Δ, бар	0.6	0.6	0.6	0.6	0.2 ¹⁾	0.2 ¹⁾	0.8	0.8	0.6
Привод, тип	TWA-A ²⁾	TWA-D ²⁾	TWA-A ²⁾	TWA-A ²⁾	TWA-A ²⁾	TWA-D ²⁾	TWA-V ²⁾	TWA-V ²⁾	TWA-L ²⁾

¹⁾ Максимальный перепад давления на клапане RA-G/RTD-G $\Delta p = 0,16$ бара. За более подробной информацией обращайтесь к спецификациям на клапаны.

²⁾ Выбор привода на 24 В или 230 В, нормально открытого (NO) или нормально закрытого (NC) зависит от области применения, логики управления и контроллера, управляющего приводом.

Номенклатура и коды
для оформления заказа

Привод	Соединение клапана (привод/клапан)	Напряжение питания	Положение клапана (без подачи питания)	№ кода
TWA-A	RA	24 В пер.тока/пост. тока	NC	088Н3110
TWA-A	RA	24 В пер.тока/пост. тока	NO	088Н3111
TWA-A	RA	230 В пер.тока	NC	088Н3112
TWA-A	RA	230 В пер.тока	NO	088Н3113
TWA-A	RA	24 В пер.тока/пост. тока	NC/S*	088Н3114
TWA-V	RAV / VMT	24 В пер.тока/пост. тока	NC	088Н3120
TWA-V	RAV / VMT	24 В пер.тока/пост. тока	NO	088Н3121
TWA-V	RAV / VMT	230 В пер.тока	NC	088Н3122
TWA-V	RAV / VMT	230 В пер.тока	NO	088Н323
TWA-L	RAVL	24 В пер.тока/пост. тока	NC	088Н3130
TWA-L	RAVL	24 В пер.тока/пост. тока	NO	088Н3131
TWA-L	RAVL	230 В пер.тока	NC	088Н3132
TWA-L	RAVL	230 В пер.тока	NO	088Н3133
TWA-K	M30 x1.5**	24 В пер.тока/пост. тока	NC	088Н3140
TWA-K	M30 x1.5**	24 В пер.тока/пост. тока	NO	088Н3141
TWA-K	M30 x1.5**	230 В пер.тока	NC	088Н3142
TWA-K	M30 x1.5**	230 В пер.тока	NO	088Н3143
TWA-D	RTD	24 В пер.тока/пост. тока	NC	088Н3150
TWA-D	RTD	24 В пер.тока/пост. тока	NO	088Н3151
TWA-D	RTD	230 В пер.тока	NC	088Н3152
TWA-D	RTD	230 В пер.тока	NO	088Н3153

* С концевым выключателем. Концевой выключатель только на 24 В.

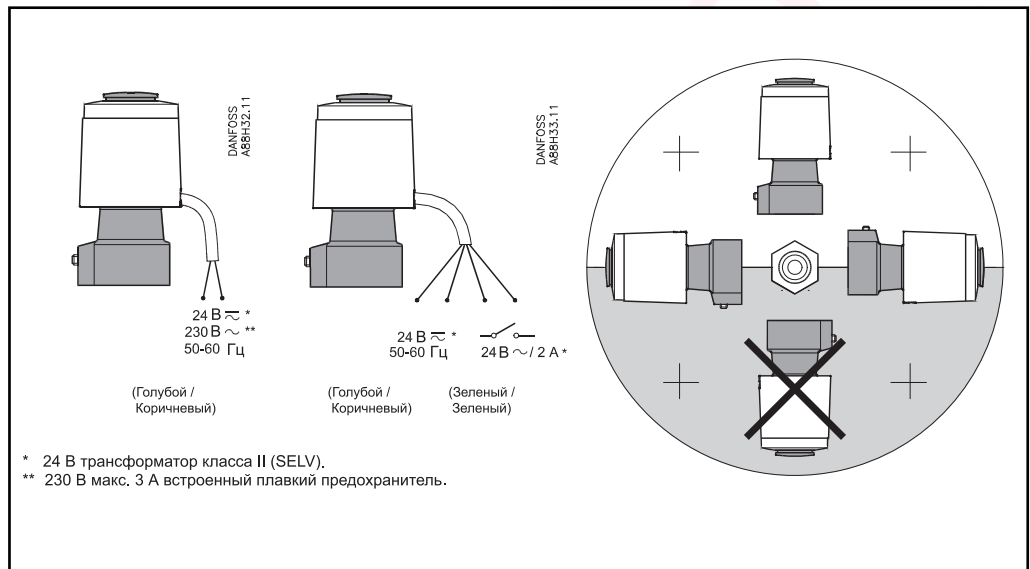
** Присоединение к клапанам Heimeier, MNG и Oventrop (M30 × 1.5).

Техническое описание Термоэлектрический привод TWA

Технические характеристики

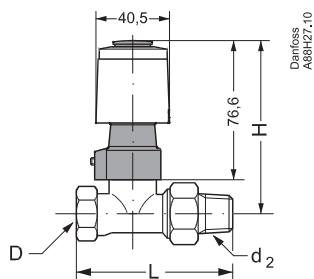
Напряжение питания	24 В (Класс II (SELV)) и 230 В (3А плавкий предохранитель)
Частота	50-60 Гц
Среднее потребление электроэнергии	2 Вт
Время полного хода	~ 3 мин.
Температура окружающей среды	0-60 °С
Корпус	IP 41
Длина кабеля	1,2 м

Электрические соединения и монтаж



Техническое описание Термоэлектрический привод TWA

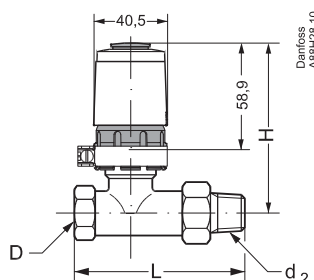
Габаритные и присоединительные размеры



Danfoss
A88H27.10

TWA-A/RA

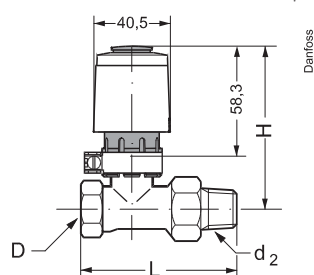
DN	ISO 7/1		Тип	H, мм	L, мм
	D	d ₂			
10	R _p 3/8	R _p 3/8		92	75
15	R _p 1/2	R _p 1/2		92	82
20	R _p 3/4	R _p 3/4		97	98
25	R _p 1	R _p 1	RA-N, RA-FN	97	125
15	R _p 1/2	R _p 1/2	RA-G	95	96
20	R _p 3/4	R _p 3/4		95	107
25	R _p 1	R _p 1		99	125



Danfoss
A88H28.10

TWA-V/RAV

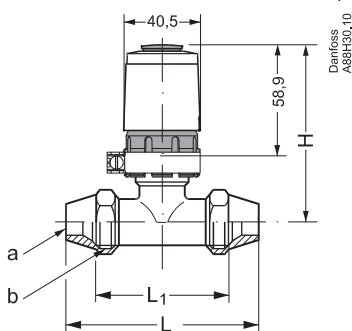
DN	ISO 7/1		RAV	H, мм	L, мм
	D	d ₂			
15	R _p 1/2	R _p 1/2	15/8	74	95
20	R _p 3/4	R _p 3/4	20/8	74	106
25	R _p 1	R _p 1	25/8	87	125



Danfoss
A88H29.10

TWA-L/RAVL

DN	ISO 7/1		RAVL	H, мм	L, мм
	D	d ₂			
10	R _p 3/8	R _p 3/8	10	75	85
15	R _p 1/2	R _p 1/2	15	75	95
20	R _p 3/4	R _p 3/4	20	75	106

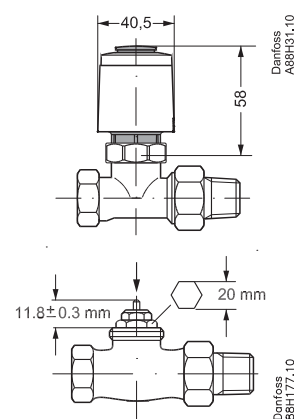


Danfoss
A88H30.10

TWA-V/VMT

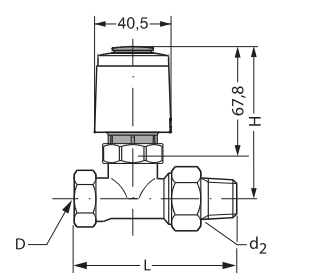
DN	a	b		VMT	H, мм	L, мм
		ISO 7/1				
15	∅15, ∅16, ∅18	G 3/4 A		15/8	75	85
20	∅18, ∅22	G 1 A		20/8	75	95
25	∅28	G 1 1/4 A		25/8	75	106

TWA-K



Danfoss
A88H31.10

Danfoss
88H177.10



TWA-D/RTD

DN	ISO 7/1		Тип	H, мм	L, мм
	D	d ₂			
10	R _p 3/8	R _p 3/8		83,2	75
15	R _p 1/2	R _p 1/2		83,2	82
20	R _p 3/4	R _p 3/4		88,2	98
25	R _p 1	R _p 1	RTD-N	88,2	125
15	R _p 1/2	R _p 1/2	RTD-G	86,2	96
20	R _p 3/4	R _p 3/4		86,2	107
25	R _p 1	R _p 1		90,2	125

* Для удобства монтажа, все NC приводы оснащены красным монтажным фиксатором на указателе положения. Для правильной работы привода этот фиксатор после установки необходимо удалить.

www.teplo.com
промышленный отдел